



WaldCursor

Wer die Veränderung des Waldes versteht, versteht auch die Veränderung des Klimas

Sat-Bilder + In-Situ-Daten im WaldCursor machen es möglich

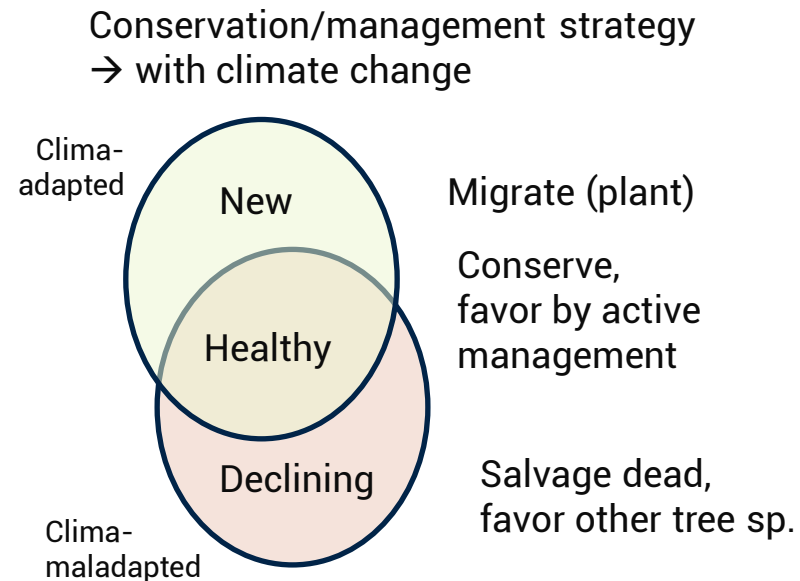
Ralph D. Humberg, Tama Group GmbH

Neue Perspektiven der Erdbeobachtung

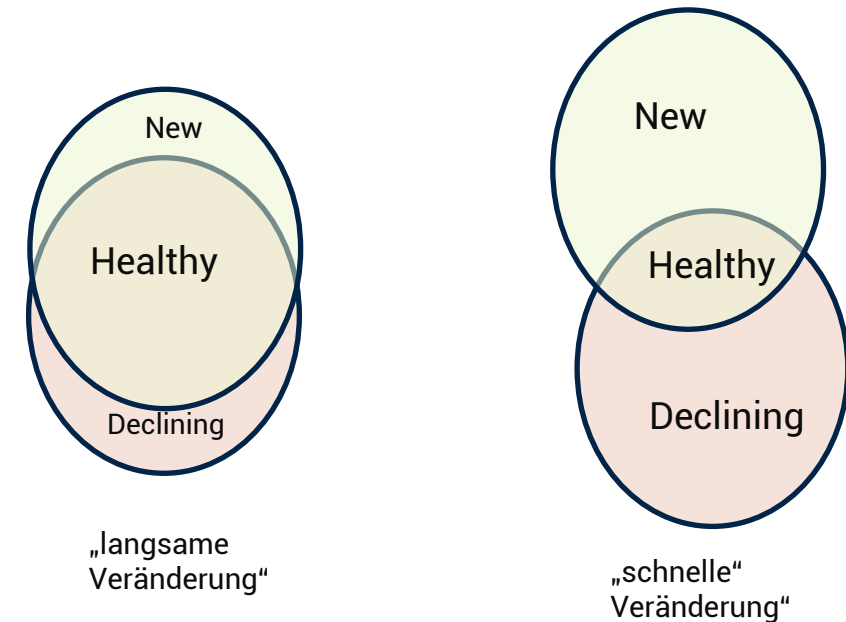
4. Symposium zur angewandten Satellitenerdbeobachtung
vom 26. bis 28. Juni 2023



Wer die Veränderung des Waldes versteht, versteht auch die Veränderung des Klimas



Erfassung, Rückrechnung, Hochrechnung



Modell-Input: 7 Forest Health in a Changing Environment
Convening lead author: René I. Alfaro Lead authors: Andrea Battisti, Allan Carroll, Richard Fleming and Jarkko Hantula Contributing authors: Danielle Francis, Paul E. Hennon, Dolly Lanfranco, Arja Lilja, Michael Müller, Mar Ramos and Alex Woods

<https://www.iufro.org/science/wfse/forests-society-global-drivers/>

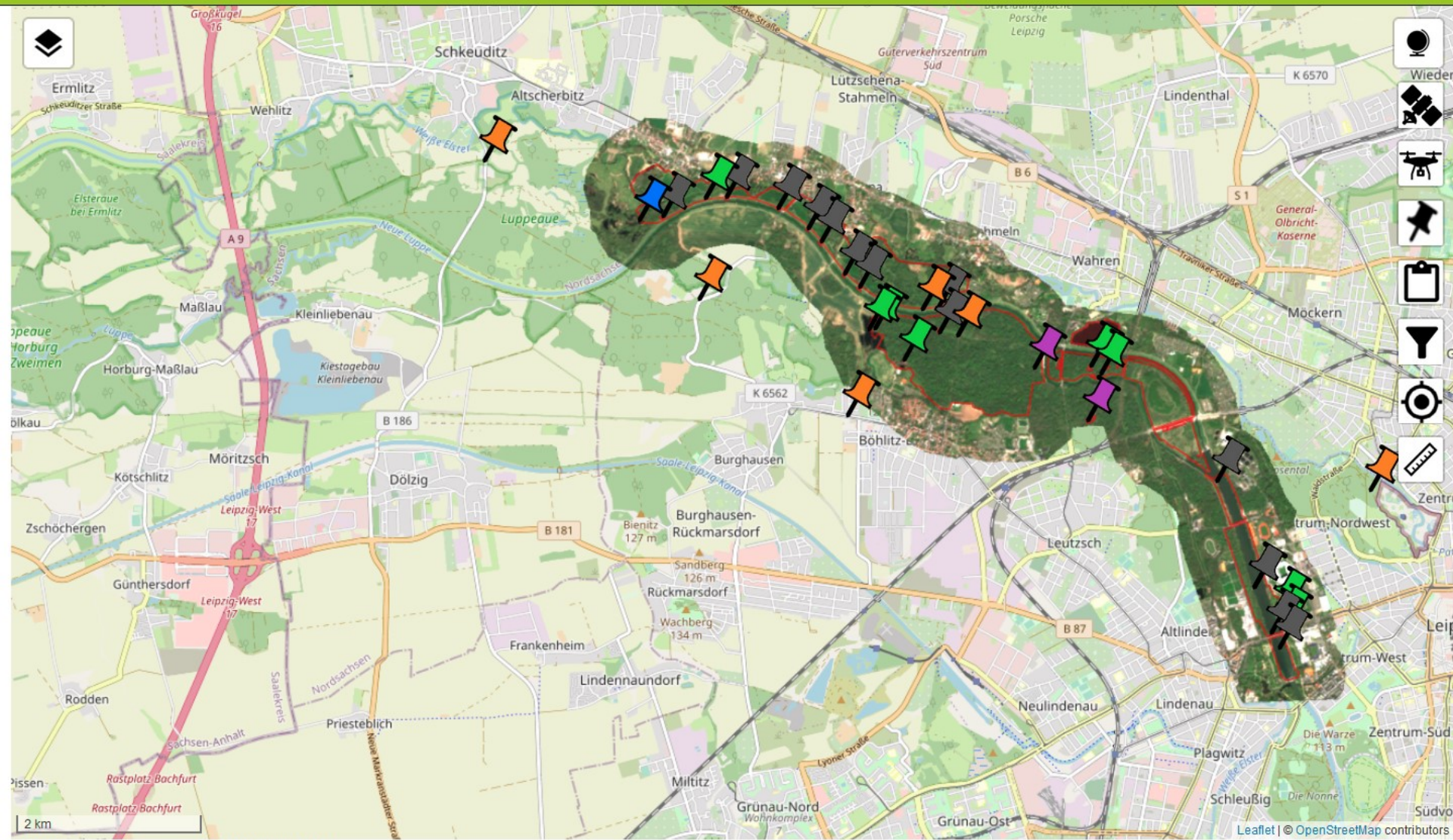
Artenportfolio und räumlich Strukturen als zentrale „Biomarker“ für klimatische Veränderungen in unserer Beobachtung

Veränderungen verstehen

- Globale Veränderungen verstehen: „Richtungsweisung“
- Lokale Veränderungen verstehen: Basis für lokale Entscheidungen
 - Standortwissen als zentraler Maßstab in der Forstwirtschaft
 - Resilienzwissen pro Baumart
 - Flächendruck durch verschiedene Nutzungsarten lokal sehr verschieden

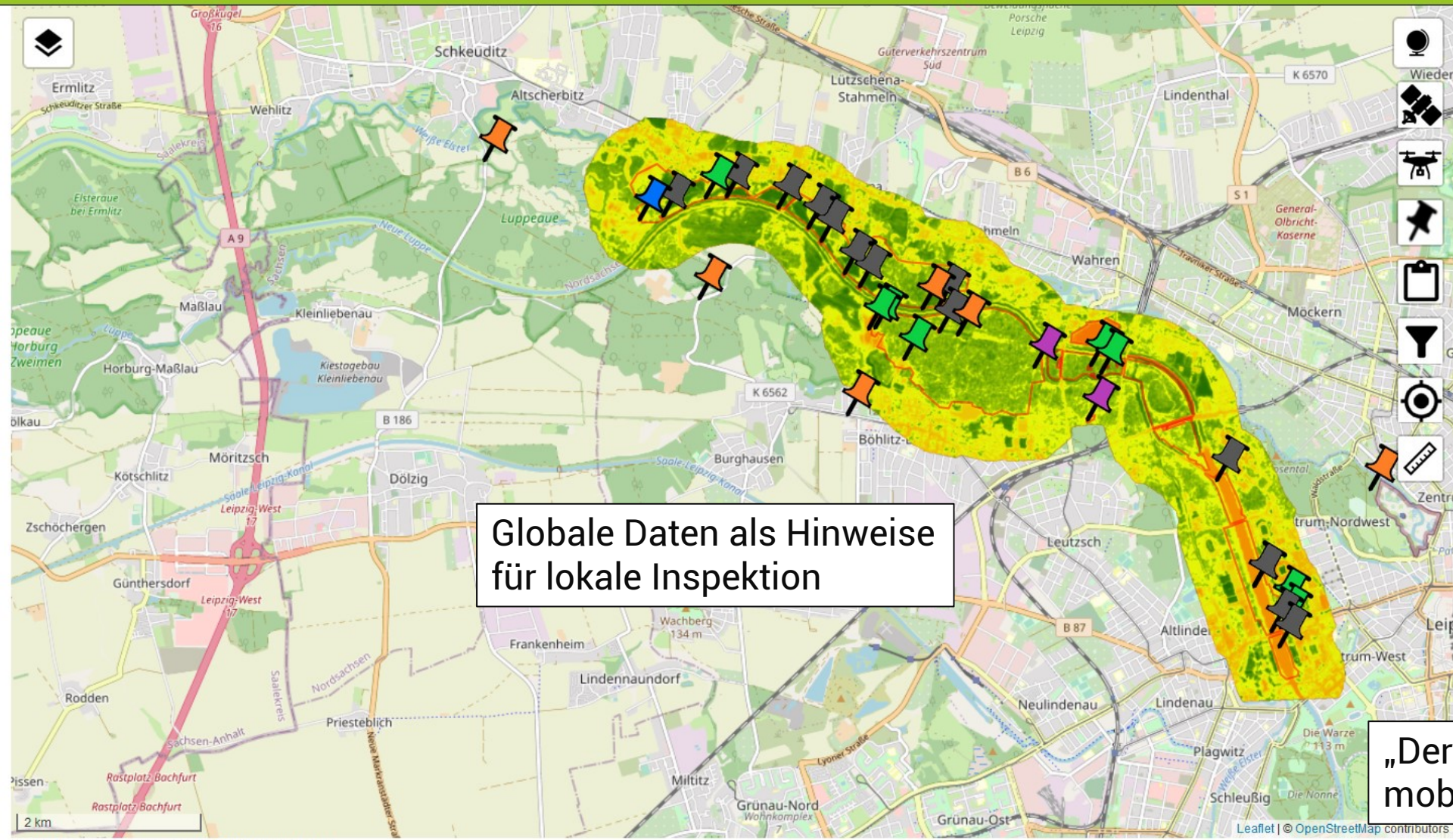
Unsere Einschätzung für kleinräumige Forstnutzung

- Globale Fernerkundung als ‚information backdrop‘
- Einbeziehung aller möglicher standortspezifischer Wissensquellen (Forstbetriebskarten, Einzelaufträge, Beobachtungen, historische Situation...)
- Entscheidungs-Unterstützung durch eine niederschwellige/einfache/günstige Plattform



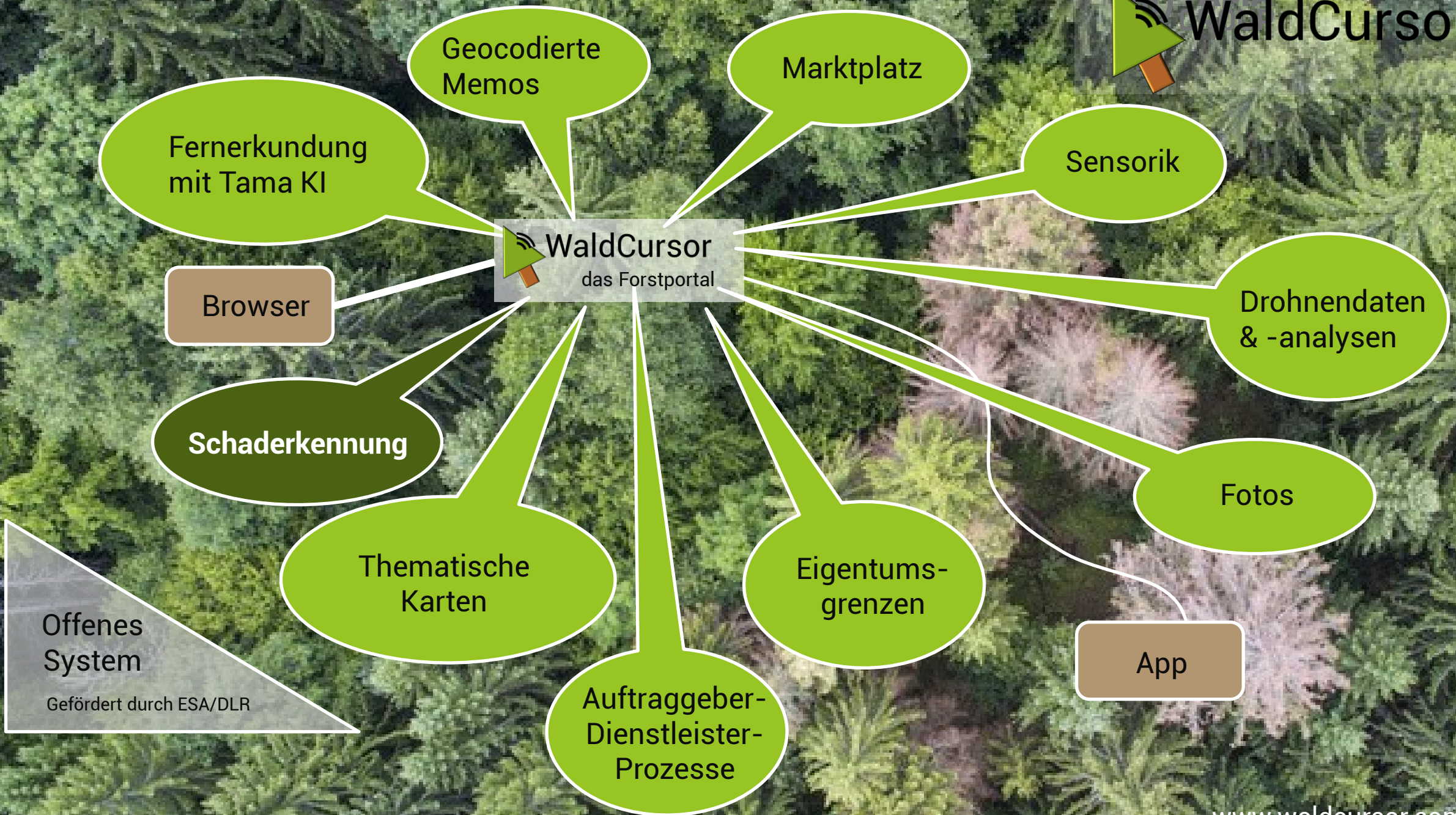
Navigation and control panel with icons for 'Wieder', satellite view, drone, compass, clipboard, funnel, target, and ruler. Includes a play button, a progress slider, and the date '23. Apr 2022'.

Fernerkundungsdaten
als lokale
Entscheidungshilfe



Globale Daten als Hinweise für lokale Inspektion

„Der DIN A4 Ordner“ mobil dabei



Tour Demo Account

→ *jederzeit gerne*

ralph.humberg@tama-group.com

www.waldcursor.com | www.tama-group.com

Lochhamer Str. 1, DE-82166 Gräfelfing

+49 89 8007 5010